



Aduro Stålskorsten

Vi tilbyder en komplet skorstensløsning, uanset om du skal bruge en helisoleret, halvisoleret, væghængt eller almindelig stålskorsten.

**10 års
garanti**

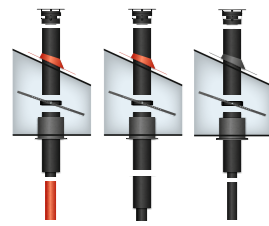
mod gennem-
tæring

Derfor skal du vælge Aduro Stålskorsten:

- Fuldsvejst rustfri syrefast inderkerne
- Flot design – ingen synlige svejsninger
- Rustfri yderkerne med UV-beständig pulverlak i samme farvetone som Aduro ovne
- Startsektion uden synlige samlinger i stuen
- Vindstærk skorstenshætte med ekstra bånd, som forhindrer vindnedslag
- Hårdført produkt, der tåler vind og vejr
- CE mærket / EN 1856-1
- Nem beregning af de nødvendige dele til din skorsten på skorstensberegning.dk

En god skorsten er forudsætningen for, at din brændeovn fungerer, som den skal. Skorstenen er brændeovnens motor, og det er derfor afgørende at have tilstrækkeligt træk i din skorsten. Du kan sagtens selv montere din skorsten, men den må først tages i brug, når skorstensfejeren har godkendt den.

Aduro skorstenselementer



Skorstenspakker	Varenr.	EAN nr.	DB nr.
Skorstenspakke, basis <i>Isoleret startsektion 0,9 m, loftkrave 0°, isoleringskrave, spærstyr, isoleret længdesektion 1,0 m, skorstenshætte.</i>	54171	5704065005516	1577445
Skorstenspakke, basis m. helisoleret startkobling <i>Isoleret startsektion 0,7 m, loftkrave 0°, isoleringskrave, spærstyr, 2 x isoleret længdesektion 1,0 m, skorstenshætte.</i>	54172	5704065007954	1810068
Skorstensstartpakke 3,5 m komplet <i>Uisoleret skorstensrør 1,5 m, isoleret startsektion 0,9 m, loftkrave 0°, isoleringskrave, spærstyr, taginddækning Eco Flex 5-32°, isoleret længdesektion 1,0 m, skorstenshætte.</i>	54180	5704065005523	1577446



Uisolerede rør, indv. Ø150 mm	Varenr.	EAN nr.	DB nr.
Uisoleret skorstensrør 1,0 m, sort	54100	5704065004731	1577346
Uisoleret skorstensrør 1,25 m, sort	54101	5704065004755	1577357
Uisoleret skorstensrør 1,5 m, sort	54102	5704065004779	1577361
Uisoleret skorstensrør 2,0 m, sort	54103	5704065004793	1577367

Uisoleret rør mellem ovn og startsektion (2 mm, Ø150 mm, cylindrisk). Afstand til brændbart materiale: min. 450 mm.



Halvisolerede rør, udv. Ø175 mm	Varenr.	EAN nr.	DB nr.
Halvisoleret længdesektion 1,0 m, sort	54200	5704065011326	2210961
Halvisoleret længdesektion 0,5 m, sort	54201	5704065011333	2210962
Halvisoleret længdesektion 0,25 m, sort	54202	5704065011340	2210963
Halvisoleret startsektion 1,0 m, sort	54203	5704065011357	2210964
Halvisoleret bøjning 45° m. renslåge, sort	54204	5704065011364	2210965
Halvisoleret bøjning 2x45° m. renslåge, sort	54205	5704065011371	2210984
Startkobling til halvisoleret røgrør, sort	54206	5704065011388	2210986
Halvisoleret S-bøjning, 40 mm, sort	54207	5704065011395	2210987
Halvisoleret S-bøjning, 80 mm, sort	54208	5704065011401	2211410
Halvisoleret S-bøjning, 120 mm, sort	54209	5704065011418	2211411
Vægrosset til halvisoleret røgrør, sort	54210	5704065011425	2211413

Halvisoleret røgrør mellem ovn og startsektion (2 mm, indv. Ø150 mm). Afstand til brændbart materiale: min. 240 mm.



Isolerede startsektioner, udv. Ø250 mm	Varenr.	EAN nr.	DB nr.
Isoleret startsektion 0,1 m, sort	54115	5704065004854	1577371
Isoleret startsektion 0,4 m, sort	54116	5704065004878	1577372
Isoleret startsektion 0,9 m, sort	54117	5704065004892	1577374

Isolerede længdesektioner med startkobling til Ø150 mm, uisoleret skorstensrør.

Isoleret startsektion 0,1 m med 22 cm skorstensrør, sort	54118	5704065007893	1807536
Isoleret startsektion 0,7 m med 22 cm skorstensrør, sort	54119	5704065007909	1807537

Isolerede længdesektioner med startkobling direkte til ovn (Ø150 mm skorstensrør påmonteret). Afstand til brændbart materiale: min. 25 mm/50 mm (se monteringsvejledning).



Isolerede rør, udv. Ø250 mm	Varenr.	EAN nr.	DB nr.
Isoleret længdesektion 0,25 m, sort	54110	5704065004816	1577379
Isoleret længdesektion 0,33 m, sort	54111	5704065004823	1577380
Isoleret længdesektion 0,5 m, sort	54112	5704065004830	1577381
Isoleret længdesektion 1,0 m, sort	54113	5704065004847	1577382

Isolerede længdesektioner med en effektiv forlængelse på L - 7 cm (inkl. spændebånd, dobbelt). Afstand til brændbart materiale: min. 25 mm/50 mm (se monteringsvejledning).

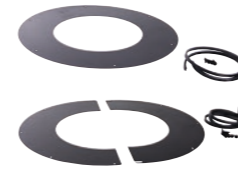


Isolerede dele	Varenr.	EAN nr.	DB nr.
Isoleret bøjning 15°, sort	54147	5704065005172	1577421
Isoleret bøjning 30°, sort	54148	5704065005189	1577422
Isoleret bøjning 45°, sort	54149	5704065005196	1577423

Isolerede bøjninger benyttes til at forskyde skorstenen (inkl. spændebånd, dobbelt).

Rensesektion med låge 0,5 m, sort	54150	5704065005202	1577424
-----------------------------------	-------	---------------	---------

Benyttes i tilfælde hvor ekstra renselighed er påkrævet (inkl. spændebånd, dobbelt).



Loftkraver	Varenr.	EAN nr.	DB nr.
Loftkrave 0°, dækker Ø478 mm	54120	5704065004915	1577383
Loftkrave 0°, dækker Ø558 mm	54124	5704065011302	2213167
Loftkrave to-delt 0-10°, dækker 450 x 490 mm	54121	5704065004939	1577387
Loftkrave to-delt 10-35°, dækker 450 x 540 mm	54122	5704065004953	1577389
Loftkrave to-delt 35-45°, dækker 450 x 590 mm	54123	5704065004977	1577391

Pyntekrave omkring startsektionen i stuen (inkl. skruer og tætningsliste).

Elementer til montering bagud	Varenr.	EAN nr.	DB nr.
T-sektion 0,45 m, sort	54141	5704065005127	1577415
Vægkonsol standard 10-14 cm, sort	54143	5704065005134	1577416
Vægkonsol teleskop 14-20 cm, sort	54144	5704065005141	1577417
Vægkonsol teleskop 25-35 cm, sort	54163	5704065006353	1613228
Vægbeslag standard 10-14 cm, sort	54145	5704065005158	1577418
Vægbeslag standard 14-22 cm, sort	54146	5704065005165	1577420
Vægbeslag standard 23-35 cm, sort	54164	5704065006360	1613046

Vægkonsol og vægbeslag benyttes ved skorstenen monteret på væg (komplet dog ekskl. skruer til montering i væg). Husk at bestille et ekstra spændebånd ved bestilling af T-sektion til brug ved bagudgang.

Overgange fra ovn til pejserør	Varenr.	EAN nr.	DB nr.
Reduktion Ø118 udv./Ø155 indv., sort	53020	5704065000894	1504348
Overgang Ø148 udv./Ø155 indv., sort	53025	5704065011449	2177326
Overgang Ø148 udv./Ø180 indv., sort	53029	5704065001853	1504350

Røgsugere og skorstenshætter	Varenr.	EAN nr.	DB nr.
Aduro DraftOptimizer, sort	54173	5704065008470	1875321
Aduro DraftOptimizer, blank stål	54173B	5704065008753	1916775
Fjernbetjening til Aduro DraftOptimizer	54176	5704065008807	1892199
Firkantet flange mellem muret skorsten og DraftOptimizer	54174	5704065008487	1877984
Blændestykke til DraftOptimizer	54175	5704065008494	1877985
Røgvender	54161	5704065005424	1577431

Inkl. skorstensafslutning og spændebånd, enkelt.

Skorstenshætte, sort	54140	5704065005097	1577413
----------------------	-------	---------------	---------

Skorstenshætte med skorstensafslutning (inkl. spændebånd, enkelt).

Diverse	Varenr.	EAN nr.	DB nr.
Dampspærretætning	54156	5704065005417	1577432
Undertagskrave	54155	5704065005394	1577433
Tagstyr 105-190 cm, sæt	54162	5704065005448	1577434
<i>Sættet består af fastgørelseskrave omkring skorsten og to støttestænger (ekskl. tagskruer).</i>			
Spændebånd, enkelt	54151	5704065005295	1577439
Spændebånd, dobbelt	54152	5704065005301	1577440
Tætningsliste til loftkrave	54157	5704065005455	1577441
Reparationslak	54170	5704065005776	1577442
Fodkonsol til muret skorsten	54168	5704065006445	1613041
Isoleringskrave v/ loft-/taggenemføring	54158	5704065005462	1577409
<i>Benyttes til alle tag/etagegenemføringer, hvor der ønskes isolering helt op mod skorstenen (Ø350U/Ø250I, H200 mm).</i>			
Spærstyr, standard	54129	5704065005059	1577411
Spærstyr, teleskop	54128	5704065006292	1599980

Tagtrin	Varenr.	EAN nr.	DB nr.
Tagtrin eternit og tagpap, sort	53293	5704065003819	1540795
Tagtrin tegl, sort inkl. bøjler	53292	5704065003802	1589709

Tagtrin i metal (ekskl. tagskruer).

Oversigt fortsættes på næste side

Taginddækninger i topkvalitet

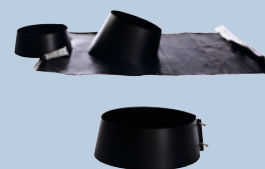
Aduros taginddækninger er hårdføre, slidstærke og nemme at montere. Derfor tilbyder vi hele 20 års garanti på dem. Samtidigt skal du ikke bekymre dig om vedligehold af taginddækningen, da efterbehandling ikke er nødvendig. Aduros taginddækninger er farvestabile mod UV og kondensat fra røgen.

Taginddækninger, galvaniseret	Varenr.	EAN nr.	DB nr.
Taginddækning galv. 0-9°, sort	54135	5704065005073	1577400
Taginddækning galv. 5-32°, sort	54136	5704065005080	1577401
Taginddækning galv. 31-45°, sort	54137	5704065005219	1577403
Taginddækning galv. 46-65°, sort	54138	5704065005226	1577404
Taginddækning galv. rygning, 20° (15-22,5°), sort	54139-20	5704065005233	1578725
Taginddækning galv. rygning, 25° (23-32,5°), sort	54139-25	5704065005240	1578726
Taginddækning galv. rygning, 35° (33-42,5°), sort	54139-35	5704065005264	1578728
Taginddækning galv. rygning, 45° (43-52,5°), sort	54139-45	5704065005288	1578730



Varmgalvaniseret taginddækning til tagpap og andre ikke-profilerede tagtyper som f.eks. skifertag (inkl. tætningskrave og silikone).

Taginddækninger, Eco Flex	Varenr.	EAN nr.	DB nr.
Taginddækning Eco Flex 5-32°, sort	54130	5704065005066	1577405
Taginddækning Eco Flex 31-45°, sort	54131	5704065005318	1577406
Taginddækning Eco Flex 46-65°, sort	54132	5704065005325	1577407
Taginddækning Eco Flex rygning, 20° (15-22,5°), sort	54133-20	5704065005332	1578732
Taginddækning Eco Flex rygning, 25° (23-32,5°), sort	54133-25	5704065005349	1578733
Taginddækning Eco Flex rygning, 35° (33-42,5°), sort	54133-35	5704065005363	1578735
Taginddækning Eco Flex rygning, 45° (43-52,5°), sort	54133-45	5704065005387	1578737
Tætningskrave til inddækning (Eco Flex og galvaniseret)	54159	5704065005400	1577408
Forlænger til flexinddækning, 1 meter	54134	5704065008586	1877323



Formbar taginddækning til profilerede tagtyper, bl.a. tegl, eternit (fibercement), betontagsten og profilerede ståltagplader.

*Vejl. udsalgspris inkl. moms

Aduro DraftOptimizer

Få optimalt træk i din skorsten

Skorstenen er brændeovns motor, der driver forbrændingen. Mange brugere oplever problemer med forbrændingen pga. dårligt træk i skorstenen. Dette kan Aduro DraftOptimizer afhjælpe. Den sikrer et konstant, jævnt træk og reducerer røg- og lugtgener. Den installeres oven på skorstenen og styres inde fra huset.

Aduro DraftOptimizer fungerer til både nye og gamle skorstene.



**UDVIKLET AF
SKORSTENS-
FEJERE**

Beregn din skorsten

Beregn hurtigt og enkelt en skorsten, der passer til dit hus på skorstensberegning.dk. Skorstensberegneren giver dig en komplet liste over de dele, du skal bruge til din skorsten.

skorstensberegning.dk

