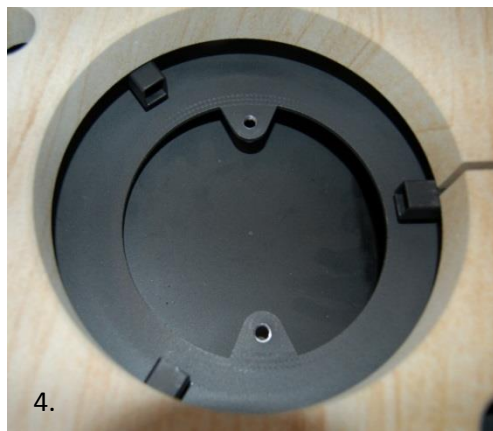
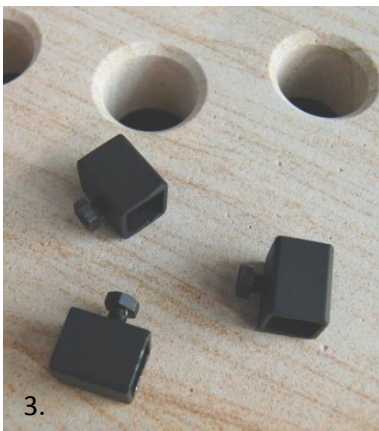
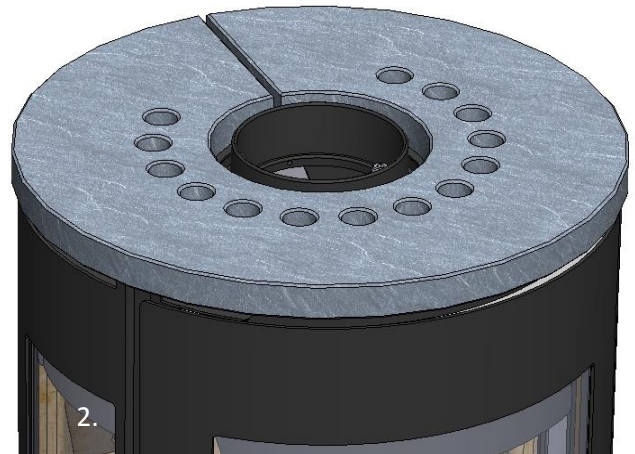


DK: Montering af fedtstens- og limestonetop til Aduro Hybrid

1. Først demonteres ståltoppen ved at fjerne de to øverste skruer på bagsiden og de to skruer på forsiden af ovnen (mellem låge og topplade).
2. Stentoppen lægges på toppen af ovnen.
3. Er ovnen monteret med topafgang, placeres røgrøret over røgstudsens.
4. Er ovnen monteret med bagudgang, monteres de tre justerbare holdere mellem inderovnen og undersiden af stenen. Højden kan justeres på holderne, således at holderne sidder i spænd halvvejs under stenen. Derved danner de en "platform" til den lille pynteplade/"gajol".



VIGTIGT!

Vær opmærksom på at fyre forsigtigt de første gange efter, at stenen er monteret, da stenen skal have tid til at vænne sig til varmen.

Stenen rengøres med en blød, let fugtig klud.

DE: Montage der Speckstein- und Kalksteintopplatte für den Aduro Hybrid

1. Erst montieren Sie die Stahlplatte ab, durch lösen und entfernen der zwei oberen Schrauben auf der Rückseite und der zwei Schrauben auf der Vorderseite des Ofens (zwischen der Tür und Topplatte).
2. Die Topplatte wird auf den Ofen gelegt.
3. Ist der Ofen mit Abgang oben wird das Rauchrohr auf den Rauchstutzen montiert.
4. Ist der Ofen mit Abgang hinten montiert, werden die drei justierbaren Halter zwischen Innerofen und Unterseite montiert. Die Höhe der Halter kann justiert werden, damit die Halter halbwegs unter den Stein eingespannt werden. Dadurch wird eine "Plattform" für die kleine Deckplatte/"Gajol" gebildet.

WICHTIG!

Bei den ersten Male heizen, seien Sie vorsichtig, da der Stein sich an die Wärme gewöhnen muss. Bitte den Stein mit einem feuchten Lappen saubermachen.

FR : Montage du dessus en stéatite ou en limestone pour l'Aduro Hybride

1. Démontez premièrement la plaque supérieure en acier en dévissant les 2 vis à l'arrière et celles situées sur le devant du poêle à bois (entre la porte et la plaque supérieure)
2. Positionner la couronne sur le poêle
3. Si la buse d'évacuation des fumées est montée sur le dessus du poêle, connecter le conduit de fumée sur la buse.
4. Dans le cas où la buse d'évacuation des fumées est montée à l'arrière du poêle, positionner les 3 cales ajustables entre l'intérieur du poêle et le dessus de la couronne. La hauteur des cales peut être réglée de sorte qu'elles soient coincées sous la couronne en constituant ainsi une sorte de plate-forme pour le cache plaque au centre du poêle.

IMPORTANT !

Faire attention à chauffer avec prudence les premières fois suivant le montage de la couronne pour que la pierre puisse bien supporter la chaleur. Nettoyer la couronne avec un chiffon doux et légèrement humide.

UK: Mounting of soapstone and limestone top for the Aduro Hybrid

1. Start by dismantling the steel top by removing the two top screws on the back side of the stove and the two screws on the front of the stove (between door and top plate)
2. Carefully place the stone top on top of the stove
3. If the pipe connection is on the top, then please place the pipe on the top again
4. If the pipe is connected to the back of the stove, then place the 3 adjustable "holders" between the inner stove and the stone top in order to make sure that the small top plate can be placed correct and have the same height as the stone top plate.

IMPORTANT!

Please make sure to fire with caution the first times after which the stone has been mounted, since the stone needs time to adjust to the heat. The stone can be cleaned with a soft, wet cloth.